

REGIONE LAZIO
ASSESSORATO alla PROGRAMMAZIONE UFFICIO
PARCHI E RISERVE NATURALI
Responsabile Dr. Ac. P. RELIA (I)
CARTA IDROGEOLOGICA
DEL TERRITORIO
DELLA REGIONE LAZIO
SCALA 1 : 250.000
C. BONI (I) - P. BONO (I) - G. CAPELLI (I)
REDAZIONE ESEGUITA DA G. BIGI (I) e G. CATENA (I)
© Dipartimento Scienze della Terra - Università di Pisa - Roma - Via F.lli. Rosselli 100 - 00187 Roma

Note sull'idrogeologia del Lazio
L'area è costituita da acque sotterranee e acque di superficie. Per proteggere e gestire in modo corretto questo patrimonio è necessario un quadro idrogeologico che, sulla base delle indagini geologiche, geofisiche, idrogeologiche, idrauliche e idrochimiche, consenta di definire la struttura e le caratteristiche delle diverse componenti idrogeologiche, di individuare le zone a rischio di inquinamento e di stabilire le norme per la tutela e la gestione delle risorse idriche.

IDROLOGIA DI SUPERFICIE
Simboli idrologici
Bacini idrografici
Bacini idrografici
SORGENTI
Punti di emergenza delle acque sotterranee sono indicati dal colore dei pozzi. Vengono indicati due tipi di sorgenti: quelle naturali (sorgenti e fontane) e quelle artificiali (pozzi). Le sorgenti naturali sono quelle che, per effetto della pressione idrostatica, fuoriescono spontaneamente dalla crosta terrestre. Le sorgenti artificiali sono quelle che, per effetto della pressione idrostatica, fuoriescono spontaneamente dalla crosta terrestre.

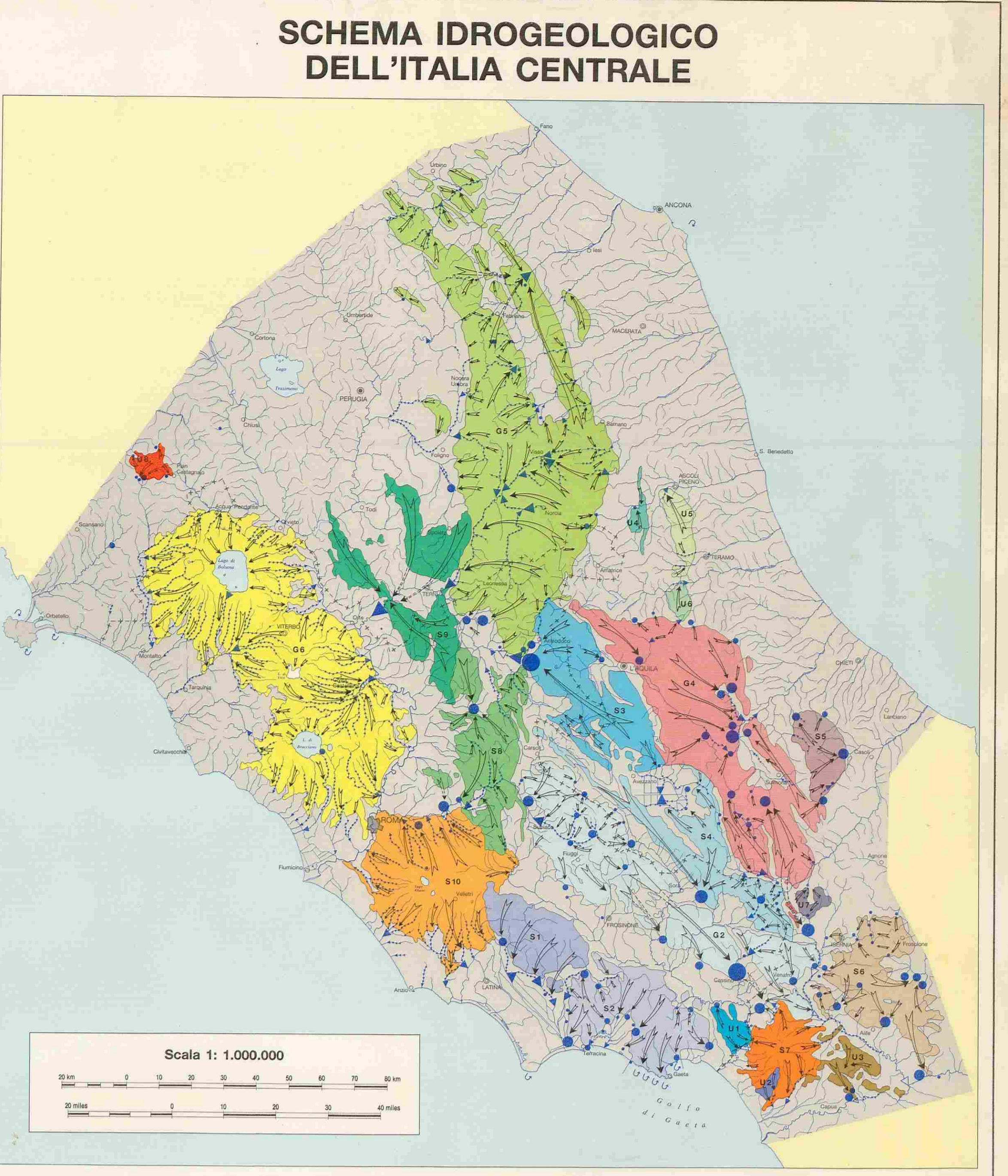
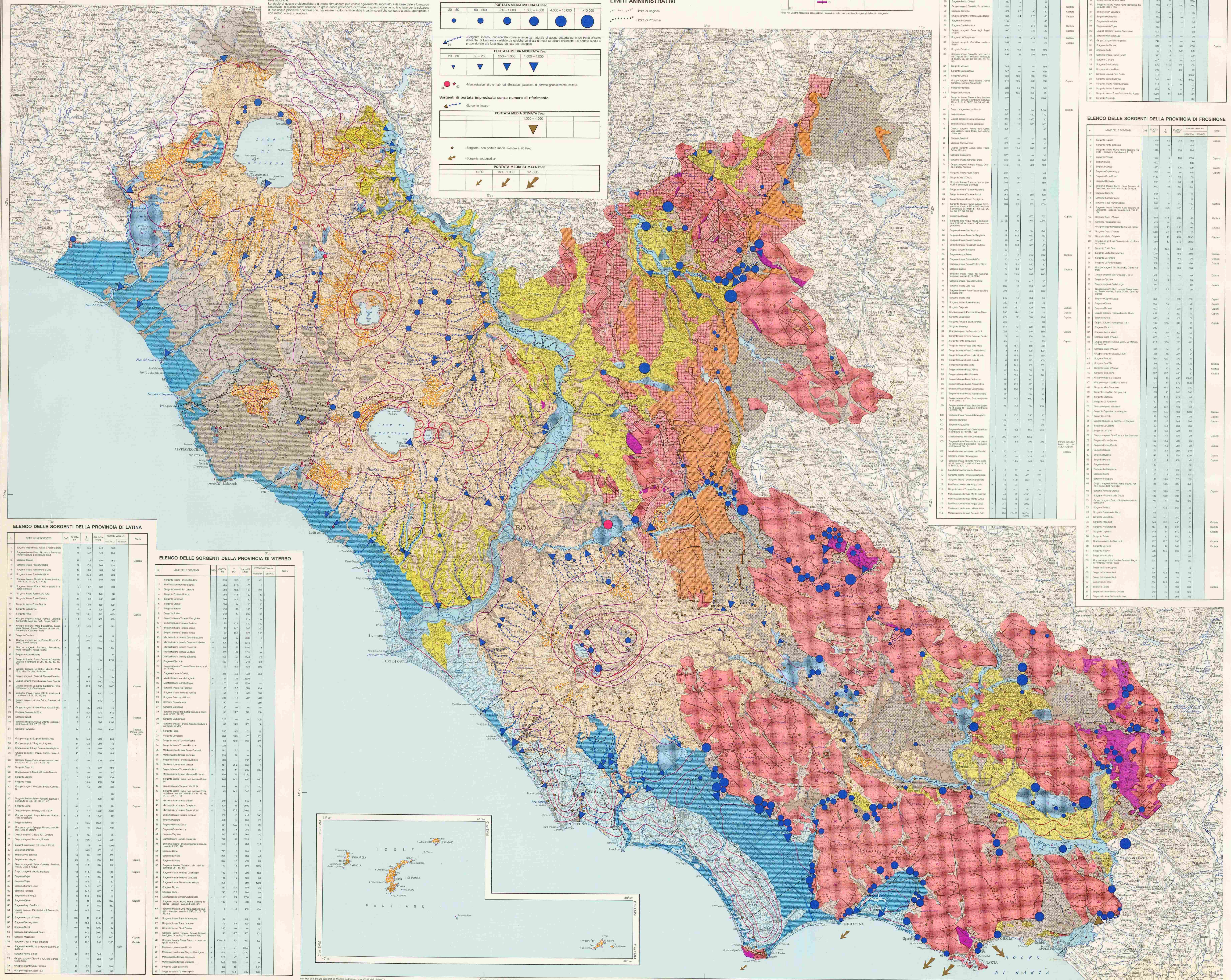
IDROLOGIA SOTTERRANEA
CURVE ISOPAZZE
Le curve isopazze sono linee di uguale spessore, che collegano i punti di uguale spessore. Sono indicate le curve isopazze di spessore 10, 20, 30, 40, 50, 60, 70, 80, 90, 100, 110, 120, 130, 140, 150, 160, 170, 180, 190, 200, 210, 220, 230, 240, 250, 260, 270, 280, 290, 300, 310, 320, 330, 340, 350, 360, 370, 380, 390, 400, 410, 420, 430, 440, 450, 460, 470, 480, 490, 500, 510, 520, 530, 540, 550, 560, 570, 580, 590, 600, 610, 620, 630, 640, 650, 660, 670, 680, 690, 700, 710, 720, 730, 740, 750, 760, 770, 780, 790, 800, 810, 820, 830, 840, 850, 860, 870, 880, 890, 900, 910, 920, 930, 940, 950, 960, 970, 980, 990, 1000.

Quadro riassuntivo dei valori di infiltrazione efficace nei complessi idrogeologici meso-concezionali e stima della produttività dei pozzi nei complessi plei-pleistocenici.

ELENCO DELLE SORGENTI DELLA PROVINCIA DI ROMA
NOME DELLA SORGENTE
SITUAZIONE
COORDINATE
PROVINCIA
CATEGORIA

ELENCO DELLE SORGENTI DELLA PROVINCIA DI RIETI
NOME DELLA SORGENTE
SITUAZIONE
COORDINATE
PROVINCIA
CATEGORIA

ELENCO DELLE SORGENTI DELLA PROVINCIA DI FROSINONE
NOME DELLA SORGENTE
SITUAZIONE
COORDINATE
PROVINCIA
CATEGORIA



ELENCO DELLE SORGENTI DELLA PROVINCIA DI LATINA
Table listing water sources in the province of Latina, including names, locations, and categories.

ELENCO DELLE SORGENTI DELLA PROVINCIA DI VITERBO
Table listing water sources in the province of Viterbo, including names, locations, and categories.

STRUTTURE IDROGEOLOGICHE DELL'ITALIA CENTRALE
NOME DELLE STRUTTURE IDROGEOLOGICHE
Legend for hydrogeological structures, including symbols for basins, aquifers, and wells.

Significato dei colori e dei simboli
Legend for colors and symbols used in the hydrogeological map, explaining the meaning of different colors and symbols for various hydrogeological units and features.